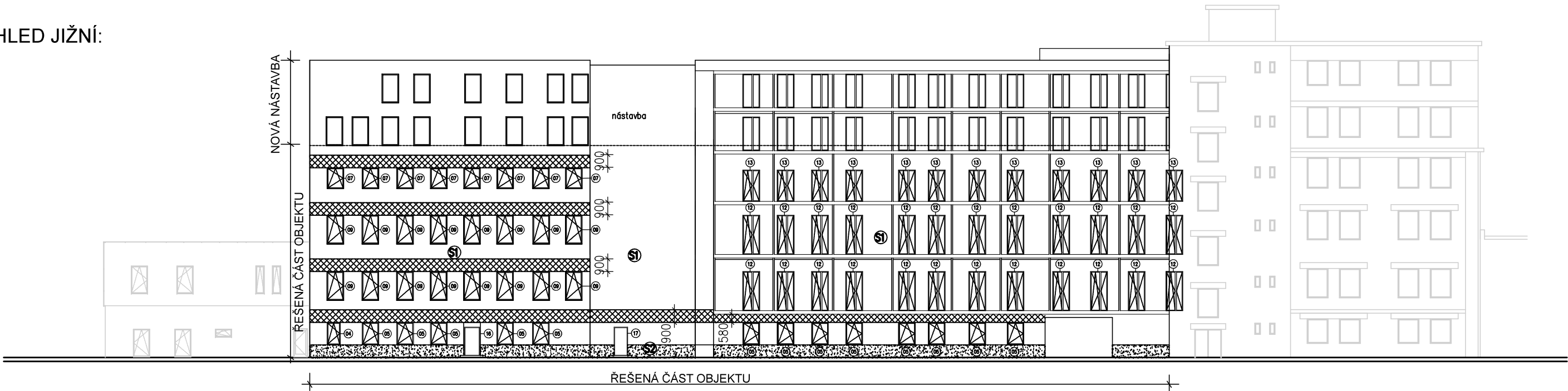


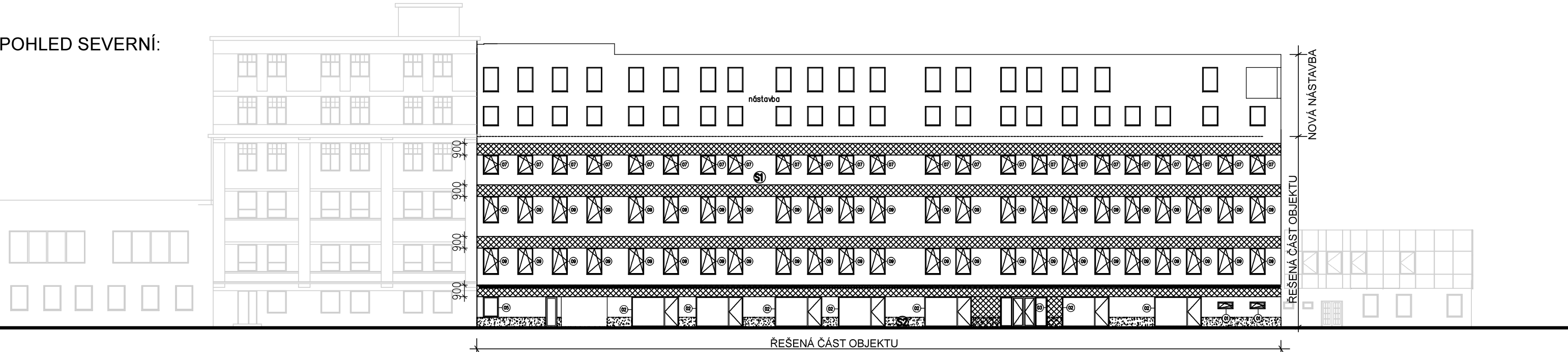
POHLED JIŽNÍ:



Stodby stěn:

- STÁVAJÍCÍ VÁPENNÁ OMÍTKA tl. 15MM
- STÁVAJÍCÍ ZDIVO
- STÁVAJÍCÍ VÁPENOCEMENTOVÁ OMÍTKA tl. 20MM (DLE POTŘEBY NAPENETROVAT)
- AKRYLÁTOVÝ TMEL TL.3MM
- POLYSTYRENOVÁ DESKA TYP EPS (max $\lambda = 0,036W/mK$) tl. 140mm
- STĚRKOVÝ TMEL TL. 3MM
- VÝZTUŽNÁ TKANINA
- SPOJOVACÍ MEZIVRSTVA – ZÁKLADNÍ BARVA
- POVRCHOVÁ ÚPRAVA OMÍTKOVINA SILIKÁTOVÁ STĚRKA TL. 1,5MM

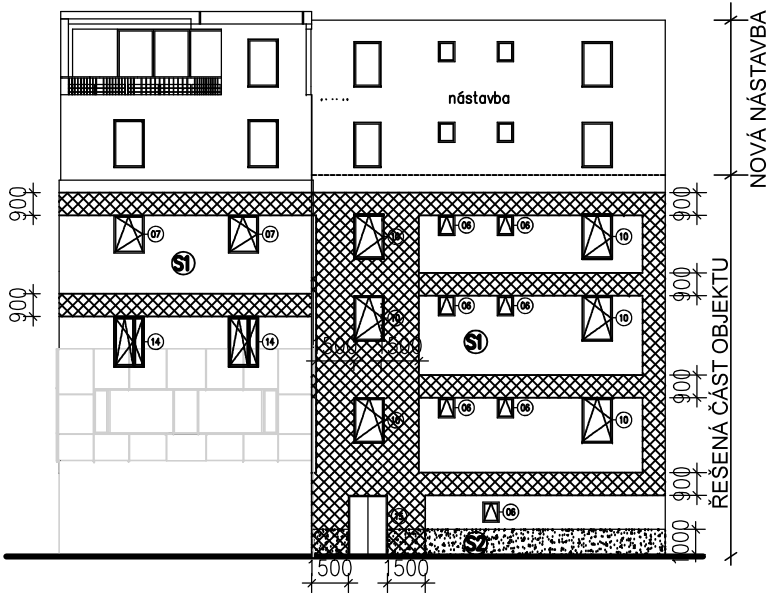
POHLED SEVERNÍ:



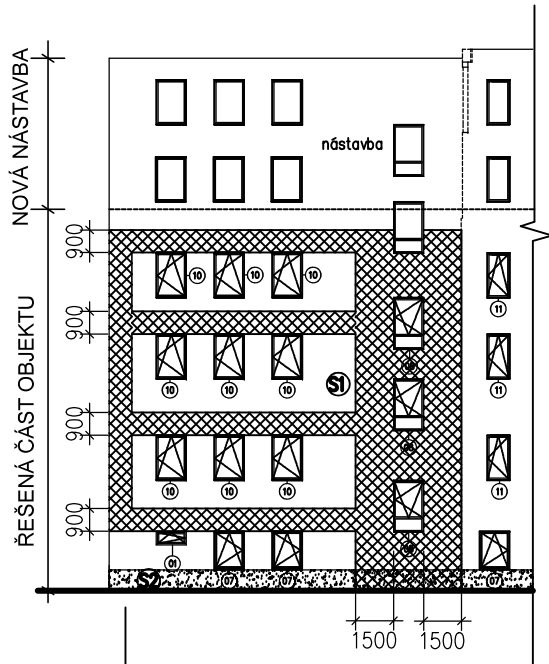
- STÁVAJÍCÍ VÁPENNÁ OMÍTKA tl. 15MM
- STÁVAJÍCÍ ZDIVO
- STÁVAJÍCÍ VÁPENOCEMENTOVÁ OMÍTKA tl. 20MM (DLE POTŘEBY NAPENETROVAT)
- AKRYLÁTOVÝ TMEL TL.15MM
- POLYSTYRENOVÁ DESKA TYP XPS (max $\lambda = 0,036W/mK$) tl. 140mm
- STĚRKOVÝ TMEL TL. 3MM
- VÝZTUŽNÁ TKANINA
- SPOJOVACÍ MEZIVRSTVA – ZÁKLADNÍ BARVA
- POVRCHOVÁ ÚPRAVA OMÍTKOVINA MOZAIKOVÁ STĚRKA TL. 10MM

- STÁVAJÍCÍ VÁPENNÁ OMÍTKA tl. 15MM
- STÁVAJÍCÍ ZDIVO
- STÁVAJÍCÍ VÁPENOCEMENTOVÁ OMÍTKA tl. 20MM (DLE POTŘEBY NAPENETROVAT)
- AKRYLÁTOVÝ TMEL TL.3MM
- MINERÁLNÍ DESKA TŘÍDY REAKCE A1 nebo A2 (max $\lambda = 0,036W/mK$) tl. 140mm
- STĚRKOVÝ TMEL TL. 3MM
- VÝZTUŽNÁ TKANINA
- SPOJOVACÍ MEZIVRSTVA – ZÁKLADNÍ BARVA
- POVRCHOVÁ ÚPRAVA OMÍTKOVINA SILIKÁTOVÁ STĚRKA TL. 1,5MM

POHLED ZÁPADNÍ:



POHLED VÝCHODNÍ:



Zodpovědný projektant:	Vypracoval:	Kreslil:	Projektový servis	
Ing. Jan Jirsák			Chrudim, spol. s r.o.	
			Poděbradova 909, Chrudim	
Obecní úřad: HRADEC KRÁLOVÉ		Kraj: KRÁLOVEHRADECKÝ		Formát:
Investor: K2 INVEST s.r.o., Ing.JUŘIČKA			Datum:	12. 2020
Místo stavby: NA BRNĚ HRADEC KRÁLOVÉ			Účet:	DPS
PŘESTAVBA OBJEKTU			Zakázk. číslo:	/08
			Archivní číslo:	
Obsah výkresu: NOVÝ STAV			Měřítko:	Příloha číslo:
POHLEDY			1:300	8.